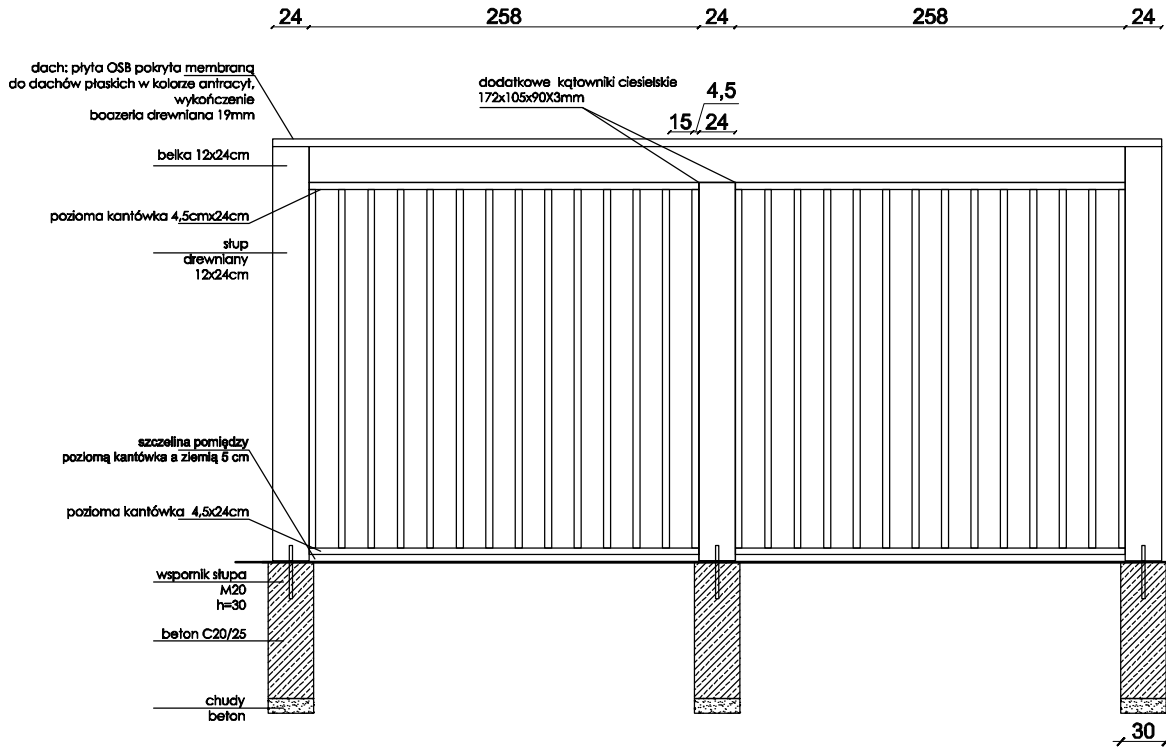
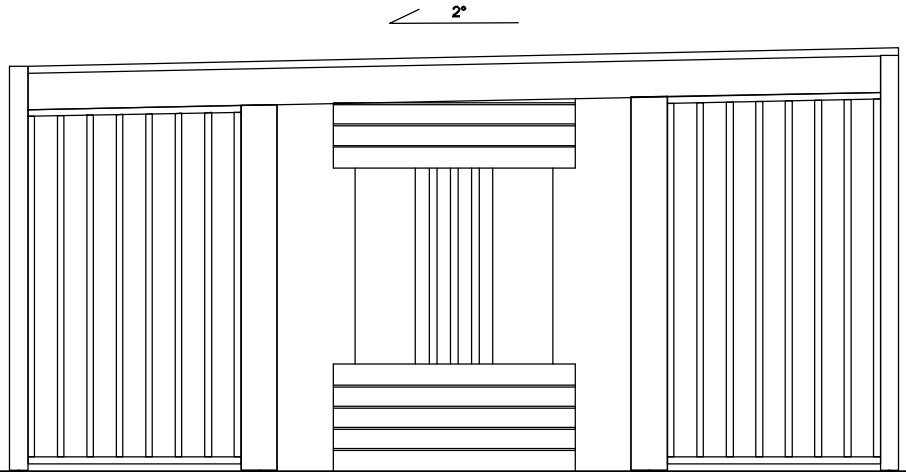


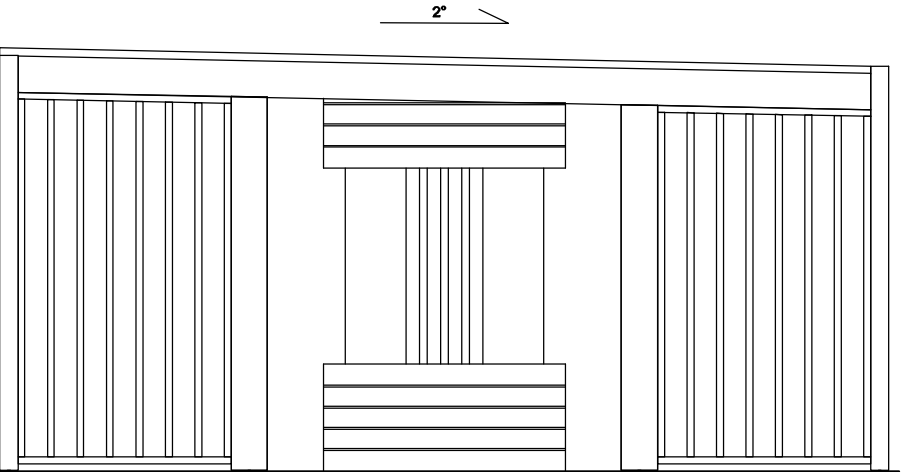
PRZEKRÓJ A-A



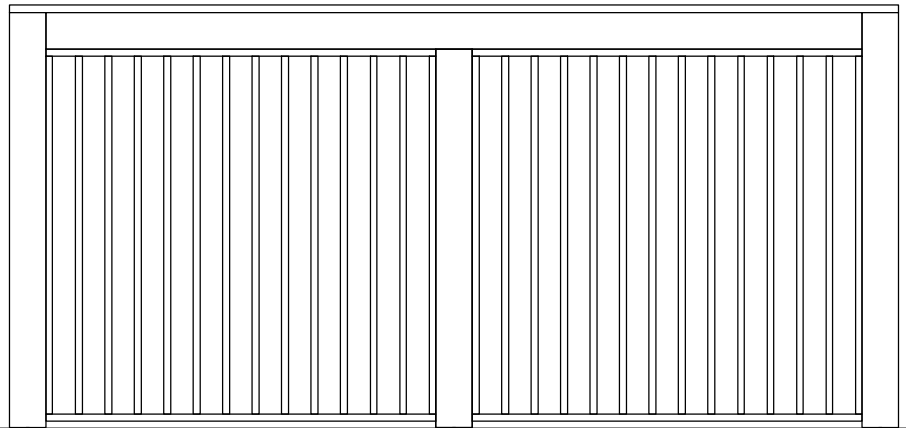
ELEWACJA WSCHODNIA



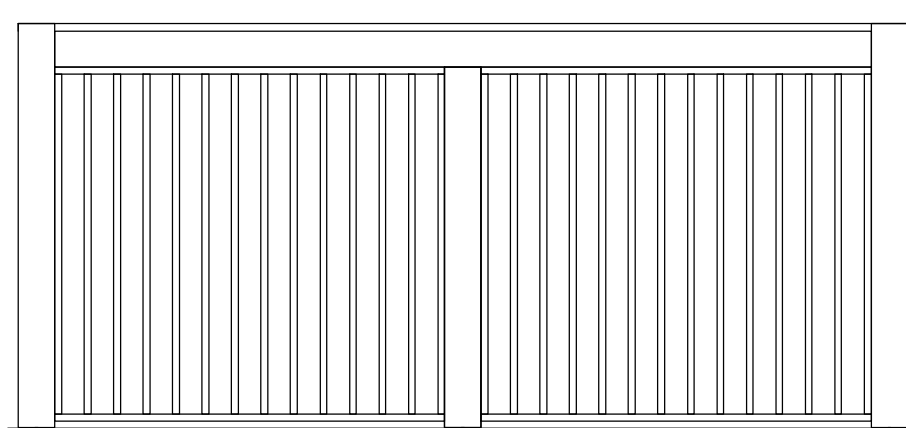
ELEWACJA ZACHODNIA



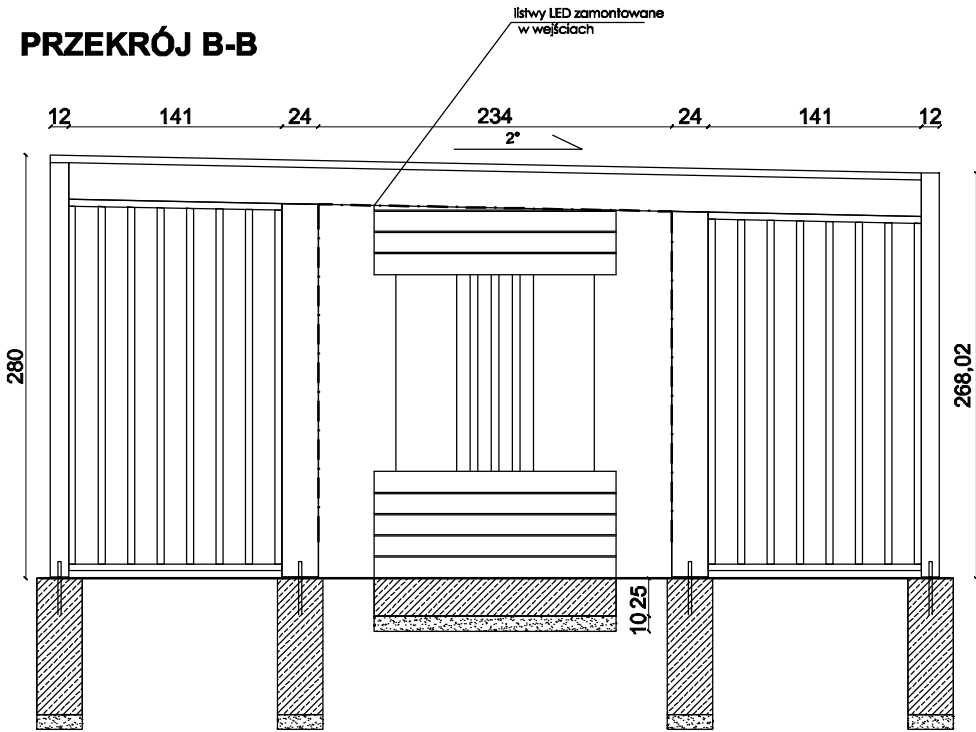
ELEWACJA POŁUDNIOWA



ELEWACJA PÓŁNOCNA



PRZEKRÓJ B-B



<b>Nazwa obiektu budowlanego:</b> Budowa tężni solankowej (elem. małej architektury) w Starych Mierzwicach wraz z przyłączem wody i przyłączem elektroenergetycznym		
<b>Tytuł rysunku:</b> Tężnia - elewacje		
<b>Projektant spec. arch.:</b> dr inż. arch. Zbigniew Włodzisław Bednarczyk Upr. nr UANB-II-7342/42/92		
<b>Projektant spec. arch. kraj:</b> mgr inż. Dominika Karbowiczek		
<b>Projektant spec. arch. kraj:</b> mgr inż. Agata Kędzierska		
<b>Studium:</b> Projekt techniczny		
<b>Data:</b> 05.05.2025r.	<b>Skala:</b> 1:50	<b>Nr rysunku:</b> PT3
<b>Projektowanie Terenów Zieleni Dominika Karbowiczek</b> ul.Kryształowa 12/2. 20-582 Lublin 508665492		